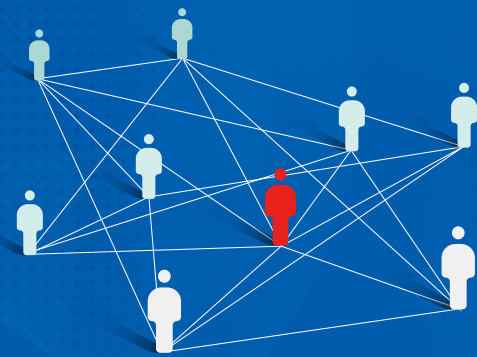


# 대한외과대사영양학회 회원 가입 안내



대한외과대사영양학회는 외과 대사 및 외과 영양학의 연구와 회원 상호 간의 친목 도모를 목적으로 하고 있습니다. 정기적인 학술대회 개최, 집담회와 강연회 등 학술 활동과 더불어 학술지 발간, 회원의 학술연구 지원을 발전적으로 해나가고 있습니다. 또한 약 반세기의 역사를 가진 있는 일본외과대사영양학회에서 대한외과대사영양학회를 외과 대사 및 영양학의 연구와 발전을 위한 중요한 동반자로 인정하였고 향후 적극적인 교류를 계획하고 있습니다.

대한외과대사영양학회가 앞으로도 외과 대사와 외과 영양학의 발전에 크게 기여할 수 있도록 지속해서 노력하도록 하겠습니다.

## 정회원

외과 대사영양 영역에 참여하는 모든 전문의로서 학회의 설립 목적에 찬동하고 소정의 회비 납부 후 상임이사회에서 승인한 자

## 준회원

수련 과정의 의사나 의료 기관 종사자 또는 학회 발전에 이바지할 대한민국 과학자로서 상임이사회에서 승인한 자

### 대한외과대사영양학회 정회원 가입 혜택!!!

- 춘·추계 학술대회 등 연수교육 등록비 할인
- 학회 지원 지정 연구과제 신청 가능
- 학회 학술행사 연자 및 좌장 위촉
- 학회 지원 국제학술대회 참가 지원 가능

## 회원등록회비 안내

정회원비	회비 20만원 일시 납부 또는 연회비 3만원 매년 납부
계좌번호	신한은행 100-033-901582 / 예금주 대한외과대사영양학회

## 회원등록

대한외과대사영양학회 TEL: 010-5040-4269, E-mail: kssmn2010@kssmn.org



대한외과대사영양학회