



KSSMN Newsletter

Korean Society of Surgical Metabolism and Nutrition

01

Jun. 2024

- 신임 임원단 소개 및 회장님 인사말
- 제39회 학술대회 및 2024 국제심포지엄
- Annals of Clinical Nutrition and Metabolism (ACNM) 16권 1호
- KSSMN News
 - 임상대사영양학 개정2판 발간 소식
 - Nutrition Support Leadership Program
 - Young Surgeon Nutrition Camp
- 향후 KSSMN 학술대회 및 행사 일정
 - Enhanced Recovery after Surgery (ERAS) Symposium
 - 제40회 추계학술대회
 - Clinical Nutrition Program (CNP)
 - 4th Congress of ASSMN and 41st Congress of KSSMN (ASSMN & KSSMN 2025)
- 연관학회 국제학술대회 일정
 - 61st JSSMN
 - ASSMN/TSSMN 2024
 - 46th ESPEN
 - PENSA 2024



대한외과대사영양학회

The Korean Society of Surgical
Metabolism and Nutrition

신임 임원단 소개 및 회장님 인사말



안녕하십니까, 대한외과대사영양학회 회원 여러분,

우리 대한외과대사영양학회는 1994년부터 시작된 외과대사영양연구회의 전통을 이어받아 2009년 10월에 정식 학회로 창립되어 올해로 15주년을 맞이하였습니다. 우리 학회는 그 짧은 역사에도 불구하고 각 분과 최고의 외과 의사들이 모여 임상영양을 연구하고 발전시켜 외과의 중심 학회로 자리매김하였습니다.

우리 학회는 '영양 중심의 진료, 대사영양학 연구, 전문인력 양성을 통한 외과대사영양학의 미래 선도'라는 미션 아래, 체계적인 교육을 통한 전문 인력 양성, 대사영양 분야의 융합 의학 연구 수행, 표준화된 영양 진료로 환자의 빠른 회복 도모, 국제협력을 통한 글로벌 리더십 확보를 목표로 활동하고 있습니다.

창간 학회지 'SMN (Surgical Metabolism and Nutrition)'을 시작으로 한국정맥경장영양학회와 공동으로 현재 학회 공식 학회지인 'ACNM(Annals of Clinical Nutrition and Metabolism)'을 발간하였습니다. 또한, 우리는 Asian Society of Surgical Metabolism and Nutrition (ASSMN)의 공식 학술지로 선정되어 국제적인 학술지로서의 발전을 도모하고 있습니다.

교육 프로그램으로는 2010년 8월 제 1회 CNP(Clinical Nutrition Program)를 시작으로, 매년 2회 의사와 간호사를 대상으로 하는 교육을 실시하고 있습니다. 병원 NST 팀장들을 대상으로 하는 Nutrition Support Leadership Program과 Young Surgeon Nutrition Camp를 통해 외과 임상대사영양학의 새로운 전문가를 양성하고 있습니다.

외과환자의 임상대사영양 치료를 위한 지침서와 교과서 개정을 통해 외과환자 치료에 중요한 역할을 하고 있습니다.

회원 여러분들은 각자의 전문 분야에서 엘리트로서, 학회의 화합, 연구, 발표 및 우정을 나누는 데 큰 기여를 하고 계십니다. 저는 이 학회의 8대 회장으로서 지난 15년간의 눈부신 발전을 이어가면서 더욱 성장하는 학회로 만들기 위해 힘쓰겠습니다. 회원님들과 학문적 지식을 교류하고 의업의 길을 함께 걷는 것을 기대하며, 더욱 열린 대한외과대사영양학회가 되도록 노력하겠습니다.

감사합니다.

대한외과대사영양학회 회장 **쥬 승 완** 올림

제8대 임원진 명단 (임기: 2024.3-2026.3)

직위	성명	소속	직위	성명	소속
회장	류승완	계명 의대	정보위원회	양재도	전북 의대
미래기획위원회	이인규	가톨릭 의대	총무위원회	권인규	연세 의대
학술위원회	박치민	성균관 의대	편집위원회	홍석경	울산 의대
교육위원회	이재명	고려 의대	편찬위원회	김범수	경희 의대
국제위원회	이혁준	서울 의대	홍보위원회	정미란	전남 의대
다학제위원회	서경원	고신 의대	이사	박영규	전남 의대
대외협력위원회	한동석	서울 의대	이사	유희철	전북 의대
법제위원회	손명원	순천향 의대	이사	백무준	순천향 의대
보험위원회	박종훈	파티마 병원	이사	신동우	한림 의대
섭외(회원관리)위원회	최민규	성균관 의대	이사	박준성	서울 의대
NST 위원회	남소현	인제 의대	이사	김정구	가톨릭 의대
연구위원회	한인웅	성균관 의대	이사	이재길	이화 의대
가이드라인위원회	김진수	충남 의대	감사	설지영	충남 의대
윤리위원회	조용범	성균관 의대	감사	김성근	가톨릭 의대
ERAS 위원회	박도중	서울 의대	부총무	송금종	순천향 의대
2차병원 위원회	최동현	한사랑 병원	부총무	김성현	연세 의대
재무위원회	이상훈	성균관 의대			

제39회 학술대회 및 2024 국제심포지엄

제39회 대한외과대사영양학회 학술대회 및 2024년 국제심포지엄이 2024년 3월 15일(금)부터 16일(토)까지 부산 벅스코에서 성황리에 개최되었습니다. “Innovation for Precision Nutrition: Voyage with KSSMN”을 주제로 한 이번 학술대회는 외과적 대사 영양 분야에서 다양한 학술 프로그램을 포함하여 진행되었습니다. 특히 ERAS(Enhanced Recovery After Surgery) 프로그램과 수술 전후 환자의 건강을 위한 pre-/re-habilitation 등의 주제에 중점을 두었으며, 국내외 연자들과 다학제적 협력을 강화하는 자리가 마련되었습니다.

앞으로도 대한외과대사영양학회 국제학술대회(KSSMN)가 국내를 넘어 아시아 지역을 대표하는 학술대회로 자리매김할 수 있도록 최선을 다하겠습니다. 이번 학술대회에 참석해 주신 모든 회원 여러분께 진심으로 감사드리며, 내년 3월 21일(금)부터 22일(토)까지 인천 그랜드하얏트에서 개최되는 제41회 KSSMN 국제학술대회에도 많은 관심과 참여를 부탁드립니다.

제39회 대한외과대사영양학회 학술대회 및 2024 국제심포지엄

- 주제 : Innovation for Precision Nutrition: Voyage with KSSMN
- 일시 및 장소 : 2024년 3월 15일(금) - 16일(토), 벅스코(BEXCO), 2층 컨벤션홀
- 프로그램 : Opening/Closing Ceremony, Symposium, Satellite Symposium, Luncheon Symposium, Invited Lecture, Presidential Lecture, Oral Presentation, Poster Presentation, Exhibition, Faculty Dinner, Congress Dinner, General Assembly
- 참석자 : 총 10개국 384명 참석자(국내:187명, 해외: 197명) 참가



대한외과대사영양학회에서는 ‘학회 참관기’ 및 ‘해외 연수기’ 투고를 받습니다. 회원 누구나 제출이 가능하며, A4 용지 1-2장 분량과 함께 사진을 포함하여 작성해 주시면 됩니다. 소정의 원고료도 지급되오니, 회원 여러분의 많은 참여 바랍니다.

ACNM Journal 16, Number 1 (April 2024)



About the Journal

The Annals of Clinical Nutrition and Metabolism (ACNM, eISSN: 2799-8363) is a peer-reviewed, open-access, joint official journal of the Korean Society for Parenteral and Enteral Nutrition (KSPEN) and the Korean Society of Surgical Metabolism and Nutrition (KSSMN), which constitute Korea's largest clinical nutrition expert societies. This joint journal was launched in December 2021 after merging the Journal of Clinical Nutrition (pISSN: 2233-5765, year: 2007 to 2021), published by KSPEN, and the Surgical Metabolism and Nutrition (pISSN: 2289-0203, year: 2010 to 20212), published by KSSMN. Its abbreviated title is Ann Clin Nutr Metab. It is published each year on April 1, August 1, and December 1. All articles were published exclusively in English from the launch. A part of the articles in this Journal are abstracted in KoreaMed.

Editorial

A comprehensive overview of enhanced recovery after surgery

Sang Hyun Shin

Ann Clin Nutr Metab 2024;16(1):1-2

Reviews

Recent advances in refeeding syndrome in critically ill patients: a narrative review

Sang Woo Ha, Suk-Kyung Hong

Ann Clin Nutr Metab 2024;16(1):3-9

Original Article

Efficacy of high-protein diet protocol and education after distal gastrectomy for gastric cancer patients to prevent loss of lean body mass in Korea: a non-randomized controlled study

Hee Kyung Yoon, Sun Ae Kim, Ji Yoon Han, Dong Jin Kim

Ann Clin Nutr Metab 2024;16(1):10-19

※ 제목을 클릭하시면 해당 논문으로 연결됩니다.

Recent advances in refeeding syndrome in critically ill patients: a narrative review

Sang Woo Ha¹, Suk-Kyung Hong²

¹Department of General Surgery, Asan Medical Center, University of Ulsan College of Medicine, Seoul, Korea; ²Division of Acute Care Surgery, Department of General Surgery, Asan Medical Center, University of Ulsan College of Medicine, Seoul, Korea

목적: 중환자에서 발생하는 Refeeding syndrome(RS)에 관한 최신 연구와 문헌의 내용을 요약하고 소개하여 RS를 예방하고 치료하는 데 도움이 되고자 합니다.

현재 개념: 중환자에서의 RS는 환자에게 치명적인 결과를 초래할 수 있는 영양 관련 상태로 갑작스러운 사망에 이를 수도 있다. 오랜 금식 후 영양 섭취가 갑자기 이루어지면 인슐린 분비 증가로 인해 급속한 전해질 흡수가 유발될 수 있으며, 이로 인해 티아민과 함께 혈청 전해질 농도가 감소할 수 있다. 이러한 고칼혈당은 심각한 합병증을 초래할 수 있으며, 심장 부정맥, 호흡 부전, 발작, 심지어 사망에 이를 수 있다. RS의 발생률은 문헌에 따라 7.4%에서 89%로 크게 다르다. 발생위험이 높은 환자를 식별하기 위한 기준들과 진단 기준들이 시간이 지남에 따라 업데이트되었음에도 불구하고 (Table 2), 대사 장애 및 장기 기능 부전과 같은 기저 질환을 가진 중환자에게 적용할 수 있는 기준이 여전히 필요하다. RS를 예방하기 위해서는 금식 후 예상 목표의 20%-25%에서 음식을 시작하고, 며칠에 걸쳐 서서히 섭취량을 증가시키는 것이 강력히 권장된다. 특히 중환자에서 인, 칼륨, 마그네슘, 티아민의 전해질 보충과 철저한 모니터링이 중요하다. 전해질 불균형이 지속 되면 영양 섭취 속도를 늦추거나 중단하는 것을 고려해야 한다.

결론: 중환자에서 영양 치료를 시작할 때 RS고위험 환자를 식별하고, RS의 예방 및 치료를 제공하기 위해 지속적으로 노력해야 한다. 이를 위해 잘 설계된 근거 기반의 프로토콜을 개발하는 것이 필수적인 과제이다.

Table 2. NICE criteria for determining people at high risk of refeeding problems

The patient has one or more of the following:

- BMI < 16 kg/m²
- Unintentional weight loss > 15% within the last 3–6 months
- Little or no nutritional intake for > 10 days
- Low levels of potassium, phosphate, or magnesium prior to feeding

Or, the patient has two or more of the following:

- BMI < 18.5 kg/m²
- Unintentional weight loss > 10% within the last 3–6 months
- Little or no nutritional intake for > 5 days
- A history of alcohol abuse or drug use, including insulin, chemotherapy, antacids, or diuretics

NICE = National Institute for Health and Care Excellence; BMI = body mass index.

KSSMN News

1. 임상대사영양학 개정2판 발간 소식

대한외과대사영양학회에서는 2016년도에 대사영양에 대한 중요성을 인식하고, 임상환자를 위한 중요한 길잡이가 될 수 있는 지침서로 [임상 대사 영양학] 교과서를 발간하였습니다. 의학은 빠른 속도로 발전하고 신 치료법이 계속 개발됨에 따라, 편찬위원회에서는 임상 대사 영양학 교과서 개정 2판을 2024년 3월 학술대회 시 발간하였습니다. 이 교과서가 학생, 전공의, 의료인 등에게 실제 환자 진료 시 실질적인 도움이기 되기를 바랍니다.

개정 2판 KEY POINT

- 임상환자에서 내/외과적으로 처한 환경에 따른 영양지원 및 영양치료 원칙을 기술한 교과서
- 현 상황을 고려하여 최신지견을 담아 각 분야의 임상경험이 풍부한 40명의 전문의들로 구성
- 초판에서 다루지 않았던 9개의 새로운 장을 추가하여 총론 14개와 각론 21개, 총 35장으로 업데이트(장내 세균총, 체성분분석기, 고령환자, 화상환자에서의 영양지원, 가정양양지원, 선행 재활, 의료용식품 영양치료의 질향상, 윤리 및 법적인 측면 등으로 최근 영양지원 및 치료에 대한 최신 지견을 기술)
- ※ 교과서 구입을 원하시는 분은 대한외과대사영양학회 사무국(kssmn2010@kssmn.org)으로 연락주시기 바랍니다.



2. Nutrition Support Leadership Program

대한외과대사영양학회에서는 각 기관의 NST (Nutritional Support Team) 팀장 및 위원장님들을 포함한 리더십 네트워크를 결성하고, 정기적인 모임을 통해 교류와 소통의 장을 만들고자 2019년도부터 NST 리더십 프로그램을 개최하고 있습니다. 올해 2월 17일(토)에는 전주 왕의지밀에서 제3회 NST 리더십 프로그램을 성공적으로 개최하였습니다.

내년에는 팀장 뿐 아니라 NST 전담자도 참석할 수 있는 프로그램으로 준비할 예정이니, 외과대사영양학회에서 개최하는 NST 리더십 프로그램에 많은 관심과 참여 부탁드립니다.

Session 1. NST 의뢰 회송의 실제 1: True ?

좌장 **민재석** (동남권원자력의학원, 위장관외과)
정미란 (전남의대, 위장관외과)

급성기에서의 저칼로리/저탄수화물 공급

김명조 (충북의대, 대장항문외과)

고단백 수액치료

이재명 (고려의대, 중환자외상외과)

Session 2. NST의뢰 회송의 실제 2: 다다익선?

좌장 **황순휘** (부산의대, 위장관외과)
양재도 (전북의대, 간담췌이식외과)

오메가-3 지방산

김기현 (고신의대, 위장관외과)

Micronutrients

안혜성 (서울의대, 위장관외과)

※ 발표파일은 공개 동의하신 분에 한하여 홈페이지 업로드 되어 있습니다.



바로가기

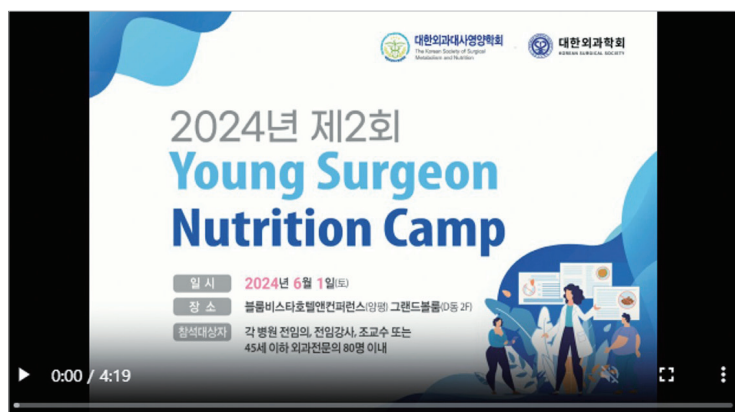
NST 팀장(위원장)님의 정보가 변경되었거나 학회 NST 리더십 프로그램 안내를 받지 못하신 경우
학회 사무국(kssmn2010@kssmn.org)으로 연락 부탁드립니다.

3. Young Surgeon Nutrition Camp

대한외과대사영양학회에서 개최하는 Young Surgeon Nutrition Camp는 젊은 외과의사들을 대상으로 하는 영양 교육 프로그램입니다. 이 캠프는 외과 내 영양치료의 중요성을 고취시키고, 외과 수련 기간 동안 영양 교육을 강화하기 위한 목적으로 대한외과학회와 공동으로 개최하고 있습니다. 작년에 이어 올해 제2회 Young Surgeon Nutrition Camp를 6월 1일(토) 블룸비스타호텔앤컨퍼런스에서 성공적으로 개최하였습니다. 어려운 환경 속에서도 참석해 주신 선생님들께 감사드리며, 내년에는 더 좋은 프로그램으로 찾아뵙겠습니다.

Session 1	좌장 한인웅 (성균관의대, 간담체외과)
외과의사가 영양에 대해서 꼭 알아야 하나요?	오승영 (서울의대, 중환자의학)
영양 평가 및 계획잡기	황혜성 (연세의대, 외과)
외과의사면 꼭 알아야 하는 ERAS 개념잡기!	이인규 (가톨릭의대, 대장항문외과)
알듯 말듯 잊혀진 영양대사 기초 복습	이재명 (고려의대, 중환자외상외과)
Session 2	좌장 박치민 (성균관의대, 중환자의학)
EN vs PN, 선택과 진행 방법	이미린 (전북의대, 간담체이식외과)
영양치료 1. 약제팀을 통하는 것	이정우 (계명대의대, 외상중환자외과)
영양치료 2. 영양팀을 통하는 것	이연희 (이주대학교병원, 영양팀)
영양 관련 합병증과 대처법	신동우 (한림의대, 위장관외과)

※ 발표파일은 공개 동의하신 분에 한하여 홈페이지 업로드 되어 있습니다.



바로가기

향후 KSSMN 학술대회 및 행사 일정

1. Enhanced Recovery after Surgery (ERAS) Symposium

- 일시: 2024년 8월 23일(금) 12:30 ~ 17:45
- 장소: 서울대학교 암연구소 2층 이견회홀
- 평점: 대한의사협회 3평점, 무료 등록(홈페이지 오픈 준비 중)

12:30-13:00	등록	
13:00-13:10	Opening remarks	박도중 (ERAS 위원회 위원장)
	Congratulatory remarks	류승완 (대한외과대사영양학회 회장)
Session 1. ERAS program for gastric/colorectal cancer surgery (Korean)		박재현 (서울대병원 마취통증의학과) 정승용 (서울대병원 외과)
13:10-13:25	Current status of perioperative care	김형일 (세브란스병원 외과)
13:25-13:40	SNUH ERAS protocol for gastric cancer surgery	이호진 (서울대병원 마취통증의학과)
13:40-14:00	SNUH ERAS protocol for colorectal cancer surgery	박지원 (서울대병원 외과)
14:00-14:15	Q&A	
14:15-14:25	Coffee break	
Session 2. Digital tools for Implementing ERAS (Korean)		박성용 (아주대병원 마취통증의학과) 허훈 (아주대병원 외과)
14:25-14:40	Development of a machine learning model for predicting postoperative outcomes in gastric cancer patients	공현중 (서울대병원 융합의학과)
14:40-14:55	Development of a machine learning model for predicting postoperative outcomes in colorectal cancer patients	심진아 (한림대 인공지능융합학부)
14:55-15:10	Development of a Korean ERAS research and audit system (K-ERAS)	주재우 (서울대병원 마취통증의학과)
15:10-15:25	Q&A	
15:25-15:45	Coffee break	
Special Lecture (English)		한호성 (분당서울대병원 외과)
15:45-16:25	ERAS, implementation, current status and future perspectives	Olle Ijungqvist (Örebro University, Sweden)
Session 3. ERAS, A Paradigm Shift in Perioperative Care (English)		류승완 (계명대학교 동산병원 외과) 홍상현 (서울성모병원 마취통증의학과)
16:25-16:45	ERAS Society Guidelines	Kwang-Yeong How (Tan Tock Seng Hospital, Singapore)
16:45-17:05	Prehabilitation in an ERAS Program: The New Role of the Anesthesiologist	Janus Tsang (Montreal General Hospital, Canada)
17:05-17:25	Development of Korean ERAS Guidelines	Do Joong Park (Seoul National University Hospital, Korea)
17:25-17:45	Q&A	
17:45-	Closing remarks	정승용 (암정복추진연구개발사업 ERAS 과제 책임연구자)

2. 제40회 추계학술대회

- 일시 및 장소: 2024년 10월 12일(토) 09:00 ~ 17:00, 계명대학교의과대학 1층 존슨홀
 - 사전등록기간: 2024년 7월 1일(월) ~ 9월 30일(월)까지
 - 평점: 대한의사협회 5평점(예정) · 한국영양교육평가원(임상영양사) 4평점(예정)
- ※ 부스스텝 투어 및 학술대회 후 참가자 저녁 식사 등 다양한 이벤트가 준비 되어있습니다.

3. Clinical Nutrition Program (CNP)

대한외과대사영양학회에서 개최하는 Clinical Nutrition Program(CNP) 교육은 NST (영양집중치료팀)를 담당할 의사, 간호사 선생님들을 위한 보건복지부 지정 공식 프로그램입니다.

- 일시: 2024년 11월 9일(토) 08:30 ~ Virtual 진행

- 사전등록: 2024년 9월 9일(월) ~ 10월 31일(목)까지

- 평점: 대한의사협회 5평점(예정)

※ 의사, 간호사(수료증 발급 가능), 영양사, 약사 등(수료증 발급 불가)

4. 4th Congress of ASSMN and 41st Congress of KSSMN (ASSMN & KSSMN 2025)

- 일시 및 장소: 2025년 3월 21일(금) ~ 3월 22일(토), 그랜드 하얏트 인천

연관학회 국제학술대회 일정

- 61st Annual Meeting of the Japanese Society for Surgical Metabolism and Nutrition (JSSMN)

2024. 7. 25 - 27, Osaka International Convention Center

KSSMN Joint Symposium: 2024년 7월 25일(목) 15:00 ~ 17:00, 제2회장 회의실 1009

<https://site.convention.co.jp/jssmn61/>

- Asian Society of Surgical Metabolism and Nutrition (ASSMN/TSSMN 2024)

The 3rd Congress of ASSMN in conjunction with IASGO-CME and Taiwan Surgical Society of Gastroenterology Winter Meeting

2024. 10. 25 - 27, The Grand Hotel Taipei, <https://assmn2024.com/>

- 46th ESPEN Congress on Clinical Nutrition & Metabolism (ESPEN 2024)

2024. 9. 7 - 10, Milan, Italy, <https://espencongress.com/>

- Parenteral and Enteral Nutrition Society of Asia (PENSA 2024)

2024. 11. 7 - 10, Shangri-la Hotel Kuala Lumpur, Malaysia, <https://www.pensa2024.com/>

※ 학회 관련 정보와 소식은 이메일과 문자서비스 등을 통해 공지해 드리고 있습니다.
회원 정보가 변경된 경우에는 학회 홈페이지에서 개인정보를 수정하여 주시기 바랍니다.

대한외과대사영양학회에서는 회원 여러분의 다양한 소식(해외학회 탐방기, 해외 연수기 등) 및 학회 유튜브 채널에 업로드 할 영상 제작물을 기다리고 있으니 많은 참여 부탁드립니다.

대한외과대사영양학회 회원은 누구나 참여 가능하며, 학회(kssmn2010@kssmn.org)로 보내주시면
홍보위원회의 검토 후 게재하도록 하겠습니다.

대한외과대사영양학회 The Korean Society of Surgical Metabolism and Nutrition

04559 서울특별시 중구 충무로 5가 36-2 충무로엘크루메트로시티2 제2층 제214호 (퇴계로 49길 14)

Tel: 010-5040-4269, E-mail: kssmn2010@kssmn.org

발행인 | 류승완 / 발행처 | 대한외과대사영양학회 홍보위원회

